



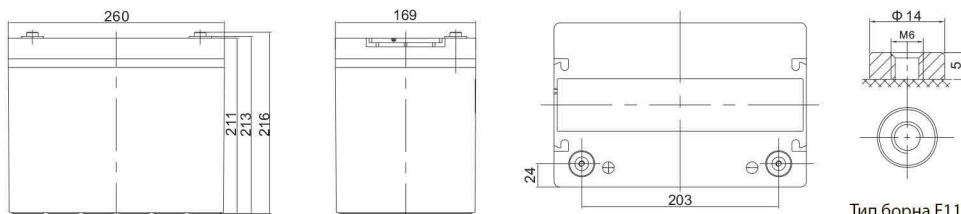
Спецификация

Количество элементов 2В	6
Вольтаж	12 В
Номинальная емкость	75 Ач при С25 до 1,75 В/эл
Вес	22,5 кг
Внутреннее сопротивление	7,0 мОм
Терминалы	F11/F15 (болт М6)
Ток разряда, макс., А	750 (5 сек)
Ток холодного пуска	470 А
Макс. Ток заряда	22.5 А
Емкость, Ач.	C3 56,1 Ач C5 63,5 Ач C10 71,3 Ач C20 75,0 Ач
Напряжение заряда (буф.режим)	13,6-13,8 В (25 °С)
Уравнительный заряд и режим циклирования	14,6-14,8 В (25 °С)
Диапазон рабочих температур	Разряд: -20...+60С Заряд: 0...+50С Хранение: -20...+60С
Номинальная температура эксплуатации	25 °С ± 5 °С
Саморазряд	< 3% / мес.
Материал корпуса	ABS (UL94-НВ). Доступно в корпусе UL94-V0 (по запросу)

Серия EV специально разработана для применения в напольном электротранспорте и способна выдерживать частые и глубокие разряды. Данные АКБ имеют специально разработанную формулу активного вещества и усиленные пластины для выдерживания высоких нагрузок. Области применения - поломоечные машины и другие виды напольного электротранспорта.



Размеры



Длина	260±2мм (10.2 дюймов)	
Ширина	169±2мм (6.65 дюймов)	
Высота	211±2мм (8.31 дюймов)	
Общая высота	216±2мм (8.50 дюймов)	
Тип борна	Момент затяжки (Нм)	
M5	6-7	Н*м
M6	8-10	Н*м
M8	10-12	Н*м

Тип борна F11

Ед. изм. - мм

Разряд постоянным током : А (25 °С)

В / эл.	10 мин.	15 мин.	30 мин.	1 ч.	2 ч.	3 ч.	4 ч.	5 ч.	8 ч.	10 ч.	20 ч.
1.60 В	190.4	143.2	83.8	45.8	27.2	21.1	16.6	14.1	9.30	7.52	3.90
1.65 В	179.9	136.9	80.4	44.3	26.3	20.5	16.2	13.8	9.19	7.42	3.84
1.70 В	165.6	128.3	76.9	42.8	25.4	19.9	15.7	13.4	9.05	7.31	3.80
1.75 В	151.6	119.3	73.5	41.2	24.6	19.3	15.3	13.1	8.93	7.22	3.75
1.80 В	137.2	110.2	70.2	39.7	23.7	18.7	14.9	12.7	8.78	7.13	3.71
1.85 В	112.1	91.4	60.5	35.6	21.7	17.3	13.8	11.9	8.24	6.71	3.52

Разряд постоянной мощностью : А (25 °С)

В / эл.	10 мин.	15 мин.	30 мин.	1 ч.	2 ч.	3 ч.	4 ч.	5 ч.	8 ч.	10 ч.	20 ч.
1.60 В	323.6	250.4	152.2	86.1	51.5	40.4	31.9	27.3	18.2	14.8	7.69
1.65 В	311.7	242.9	147.6	83.6	50.1	39.3	31.2	26.7	18.0	14.6	7.58
1.70 В	292.2	230.9	142.5	81.4	48.7	38.4	30.4	26.1	17.8	14.4	7.49
1.75 В	272.3	218.0	137.6	78.9	47.2	37.4	29.8	25.5	17.5	14.2	7.41
1.80 В	250.8	204.2	132.9	76.3	45.8	36.4	29.0	24.9	17.3	14.1	7.35
1.85 В	208.6	171.8	115.6	68.9	42.2	33.8	27.1	23.3	16.3	13.3	6.99

EV12-75

