






## САМАЯ ПОДХОДЯЩАЯ БАТАРЕЯ

### Технологии и преимущества:

- AGM** Аккумуляторы изготовлены по технологии AGM (жидкий электролит впитан в стекловолоконный сепаратор).
- AW PRO** Технология AW PRO (Auto Welding Professional) позволяет производить продукт высочайшего качества.
- Возможен монтаж в горизонтальном и вертикальном положении (установка на крышку не допускается).
- Нет ограничений на перевозку воздушным, железнодорожным и автомобильным транспортом.
- ABS** Корпус аккумулятора выполнен из ударопрочного пластика ABS.
- PC** Соответствует требованиям стандартов UL, IEC, ГОСТ Р.

### Области применения:

-  Охранно-пожарные системы
-  Системы контроля и управления доступом
-  Электронные кассовые аппараты
-  Системы видеонаблюдения
-  Световые и звуковые системы оповещения

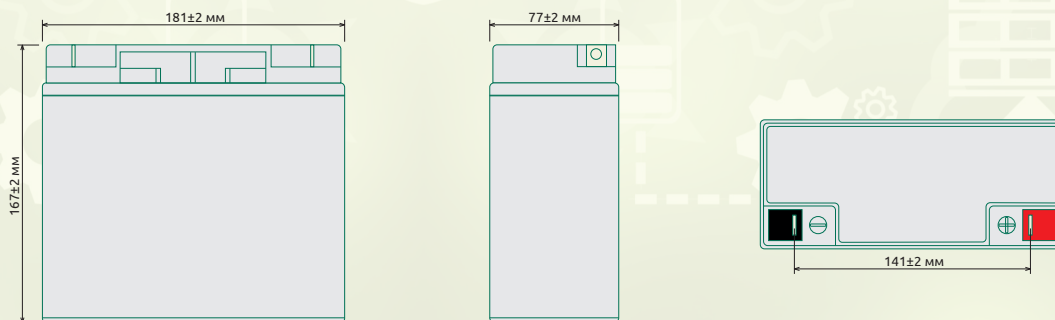


### Технические характеристики\*

Рабочее напряжение, В	12
Номинальная емкость (при 25°С), А·ч	17
Число элементов	6
Срок службы, лет	5+
Длина, мм	181 (±2 мм)
Ширина, мм	77 (±2 мм)
Высота, мм	167 (±2 мм)
Тип вывода (штекер)	ПБ-М5
Температурный диапазон при заряде	от -10°С до +50°С
Температурный диапазон при разряде	от -15°С до +50°С
Температурный диапазон при хранении	от -20°С до +50°С
Среднемесячный саморазряд (25°С)	не более 3%
Напряжение непрерывного подзаряда, В/блок:	13,6 – 13,8
Напряжение подзаряда в циклическом режиме, В/блок:	14,1 – 14,4
Максимальный ток заряда, А	<5,1

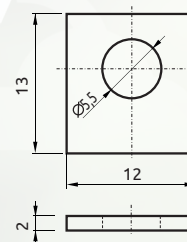
\*Продукция постоянно совершенствуется, поэтому компания оставляет за собой право вносить изменения без предварительного уведомления.

### Чертеж аккумуляторной батареи



### Тип вывода

ПБ-М5



Размеры указаны в миллиметрах