





САМАЯ ПОДХОДЯЩАЯ БАТАРЕЯ

Технологии и преимущества:

-  Аккумуляторы изготовлены по технологии AGM (жидкий электролит впитан в стекловолоконный сепаратор).
-  Технология AW PRO (Auto Welding Professional) позволяет производить продукт высочайшего качества.
-  Возможен монтаж в горизонтальном и вертикальном положении (установка на крышку не допускается).
-  Нет ограничений на перевозку воздушным, железнодорожным и автомобильным транспортом.
-  Корпус аккумулятора выполнен из ударопрочного пластика ABS.
-  Соответствует требованиям стандартов UL, IEC, ГОСТ Р.

Области применения:

-  Охранно-пожарные системы
-  Системы контроля и управления доступом
-  Электронные кассовые аппараты
-  Системы видеонаблюдения
-  Световые и звуковые системы оповещения
-  Источники бесперебойного питания



ОДОБРЕНО
ВНИИПО



Технические характеристики*

Рабочее напряжение, В	12
Номинальная емкость (при 25°С), А·ч	40
Число элементов	6
Срок службы, лет	12+
Длина, мм	198 (±2 мм)
Ширина, мм	167 (±2 мм)
Высота, мм	173 (±2 мм)
Тип вывода (штекер)	Б-М6
Температурный диапазон при заряде	от -10°С до +50°С
Температурный диапазон при разряде	от -15°С до +50°С
Температурный диапазон при хранении	от -20°С до +50°С
Среднемесячный саморазряд (25°С)	не более 3%
Напряжение непрерывного подзаряда, В/блок:	13,5 – 13,8
Напряжение подзаряда в циклическом режиме, В/блок:	14,4 – 15,0
Максимальный ток заряда, А	<12

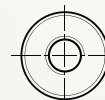
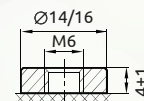
*Продукция постоянно совершенствуется, поэтому компания оставляет за собой право вносить изменения без предварительного уведомления.

Разрядные характеристики

Конечное напряжение		5 мин	10 мин	15 мин	20 мин	30 мин	1 ч	2 ч	3 ч	5 ч	8 ч	10 ч	20 ч
1.85 В/эл	А	114	82,9	65,0	54,7	41,5	24,0	14,5	10,3	6,95	4,77	3,92	2,10
	Вт/блок	1278	935	737	624	480	279	170	121	82,2	56,8	46,6	25,5
1.80 В/эл	А	124	88,3	68,6	57,5	43,1	24,9	14,9	10,5	7,07	4,83	4,00	2,14
	Вт/блок	1374	991	769	652	494	287	174	123	83,6	57,4	47,1	25,7
1.75 В/эл	А	132	92,9	71,7	59,9	44,5	25,6	15,2	10,7	7,17	4,89	4,04	2,16
	Вт/блок	1464	1040	796	673	508	295	177	125	84,7	58,0	47,6	25,9
1.70 В/эл	А	140	97,3	74,8	61,8	45,9	26,3	15,6	10,8	7,27	4,94	4,06	2,17
	Вт/блок	1542	1084	822	691	521	301	181	127	85,9	58,5	48,1	26,0
1.67 В/эл	А	146	101	76,8	63,1	46,8	26,8	15,8	10,9	7,35	4,98	4,08	2,18
	Вт/блок	1584	1112	840	701	529	305	183	128	86,6	58,9	48,3	26,1
1.60 В/эл	А	156	107	80,5	65,8	48,3	27,5	16,2	11,2	7,48	5,05	4,10	2,20
	Вт/блок	1674	1159	878	727	542	313	186	130	87,6	59,5	48,7	26,3

Тип вывода

Б-М6



Размеры указаны в миллиметрах