

САМАЯ ПОДХОДЯЩАЯ БАТАРЕЯ

Технологии и преимущества:

- AGM** Аккумуляторы изготовлены по технологии AGM (жидкий электролит впитан в стекловолоконный сепаратор).
- AW PRO** Технология AW PRO (Auto Welding Professional) позволяет производить продукт высочайшего качества.
- Возможен монтаж в горизонтальном и вертикальном положении (установка на крышку не допускается).
- Нет ограничений на перевозку воздушным, железнодорожным и автомобильным транспортом.
- ABS** Корпус аккумулятора выполнен из ударопрочного пластика ABS.
- Соответствует требованиям стандартов UL, IEC, ГОСТ Р.

Области применения:

- Охранно-пожарные системы
- Системы контроля и управления доступом
- Электронные кассовые аппараты
- Системы видеонаблюдения
- Световые и звуковые системы оповещения
- Источники бесперебойного питания



Технические характеристики*

Рабочее напряжение, В	12
Номинальная емкость (при 25°С), А·ч	65
Число элементов	6
Срок службы, лет	12+
Длина, мм	348 (±2 мм)
Ширина, мм	168 (±2 мм)
Высота, мм	177 (±2 мм)
Тип вывода (штекер)	Б-М6
Температурный диапазон при заряде	от -10°С до +50°С
Температурный диапазон при разряде	от -15°С до +50°С
Температурный диапазон при хранении	от -20°С до +50°С
Среднемесячный саморазряд (25°С)	не более 3%
Напряжение непрерывного подзаряда, В/блок:	13,5 – 13,8
Напряжение подзаряда в циклическом режиме, В/блок:	14,4 – 15,0
Максимальный ток заряда, А	<19,5

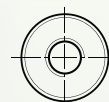
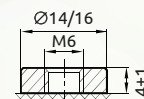
*Продукция постоянно совершенствуется, поэтому компания оставляет за собой право вносить изменения без предварительного уведомления.

Разрядные характеристики

Конечное напряжение	5 мин	10 мин	15 мин	20 мин	30 мин	1 ч	2 ч	3 ч	5 ч	8 ч	10 ч	20 ч	
1.85 В/эл	А	195	138	94,0	76,1	60,6	35,9	22,4	16,7	11,3	7,80	6,41	3,42
	Вт/блок	2148	1530	1050	868	700	419	262	196	134	93,2	76,7	41,3
1.80 В/эл	А	207	147	101	80,4	63,0	37,2	23,2	17,1	11,5	7,90	6,50	3,48
	Вт/блок	2250	1608	1116	908	720	429	267	198	135	94,2	77,5	41,7
1.75 В/эл	А	218	155	107	84,6	65,3	38,4	23,9	17,4	11,7	8,00	6,59	3,53
	Вт/блок	2346	1680	1176	947	740	438	272	200	137	95,2	78,2	42,1
1.70 В/эл	А	228	162	112	88,7	67,5	39,5	24,5	17,7	11,9	8,09	6,67	3,57
	Вт/блок	2436	1746	1230	986	758	446	277	202	138	96,1	78,9	42,4
1.67 В/эл	А	234	166	114	90,6	68,5	40,1	24,7	17,8	12,0	8,13	6,70	3,59
	Вт/блок	2478	1782	1254	1004	767	451	279	203	139	96,5	79,1	42,5
1.60 В/эл	А	245	175	118	94,5	70,5	41,1	25,1	18,1	12,1	8,18	6,76	3,62
	Вт/блок	2580	1860	1320	1043	785	459	283	205	140	97,0	79,7	42,8

Тип вывода

Б-М6



Размеры указаны в миллиметрах