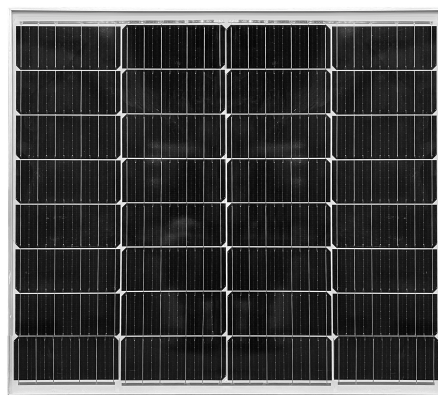


# SM100W 18B

## МОНОКРИСТАЛЛИЧЕСКИЕ СОЛНЕЧНЫЕ ПАНЕЛИ



### Преимущества



#### Модули без PID эффекта

Технология Anti-PID инкапсуляции ячеек.

Безрамочные модули не требуют заземления, которое приводит к PID-эффекту деградации.



#### Высокое время жизни

< 0.5% в год линейная деградация.

Более 80% мощности через 25-лет (через 30 лет при холодной северной эксплуатации).



#### Экономия на коммутациях

Могут использоваться в высоковольтных системах до 1000 вольт (DC), что снижает базовую стоимость коммутаций.



#### Увеличенная прочность и устойчивость

Технология двойного остекления снижает вероятность образования микротрещин.

Прочное комплексное антикоррозийное и защитное покрытие защищает от воздействия влаги, песка, соли, кислоты и щелочной среды.



#### Минимальные требования по обслуживанию

Антипылевое и водоотталкивающее покрытие снижает скорость загрязнения и вероятность налипания снега, снижая частоту обслуживания.



#### Эстетически приятный дизайн

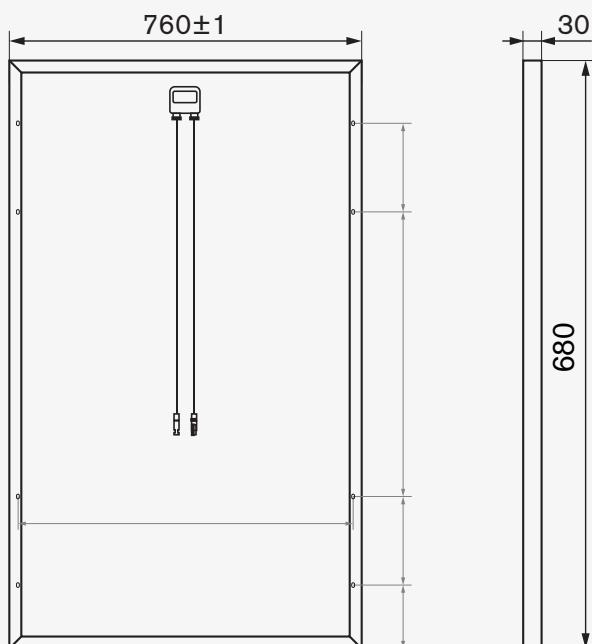
Узкая рамка повышает процент полезной площади.

Белая тыльная сторона увеличивает эффективность модуля до 19.5%, снижает нагрев и пропускает часть солнечного света, оптимально для установок, исключая полное затенение.



#### Усиленная механическая поддержка

До 5400 Па снежная нагрузка, до 2400 Па ветровая нагрузка.



### Электрические характеристики

Модель	SM100W
Пиковая мощность (Pmax)	100 Вт
Эффективность ячеек	20%
Рабочее напряжение (Vmp)	18,24 В
Рабочий ток (Imp)	5,51 А
Холостое напряжение (Voc)	21,80 В
Макс. холостой ток (Ток КЗ, Isc)	5,81 А
Толеранс мощности	±3%
Максимальное напряжение цепи	1000 В
Номинал предохранителей цепи (А)	15
Количество диодов байпаса	2
Температура эксплуатации	От -40°C до +85 °C
Максимальное напряжение системы	1000В (DC)

STC: Световой поток 1000 Вт/м<sup>2</sup>, температура модуля 25°C (AM=1.5)

### Общие характеристики

Размеры	680x760x30 мм
Вес	4,6 кг
Ячейки	36 ячеек в единой цепи
Кабели	Медь (4,0 мм <sup>2</sup> )
Длина	500 мм (-) and 500 мм(+)
Коннекторы	MC-4 тип (универсальные)
Тип стекла	Низкожелезистое, 3,2 мм Закаленное стекло высокой проницаемости.
Рама	Анодированный алюминий